

# Émetteur manuel Brel 1 canal et 15 canaux

## Type DD-2700H - DD-2702H

Lisez le manuel avant de commencer l'installation. Si ces instructions ne sont pas suivies, cela peut entraîner des défauts et des blessures pour lesquels la garantie ne peut être invoquée.

### REMARQUE:

Ce manuel ne peut être utilisé que pour connecter l'émetteur portatif au moteur,  
**NE PAS régler le moteur !**

Pour tous les manuels, voir : [www.brel-motors.nl](http://www.brel-motors.nl)

Brel Nederland B.V. est enregistrée conformément à la transposition de la Directive 2006/66/CE (la Directive Batterie). Dans le décret n° 2009-1139 du 22 septembre 2009 en France. Les obligations de recyclage sont couvertes par l'affiliation au régime collectif Corepile sous le numéro 1033.

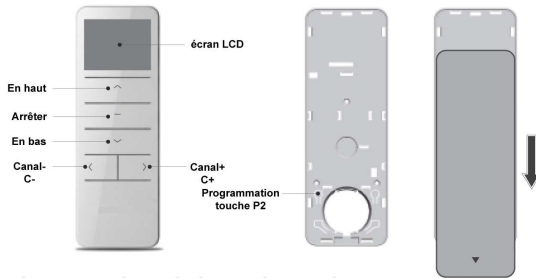
### Spécifications techniques

### Type DD-2700H - DD-2702H

- Type de batterie: 3V 1x CR2450
- Fréquence: 433,92MHz
- Puissance d'émission: 10 MW
- Distance d'émission: Champ ouvert de 200 mètres, 2 murs de 35 mètres.

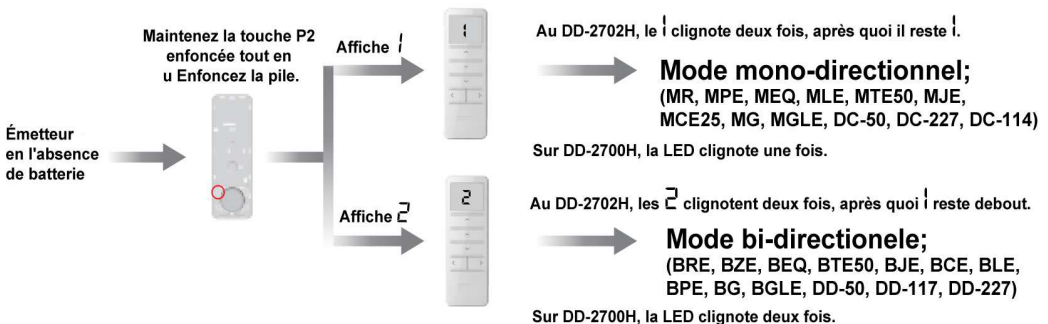
### Fonctions de Émetteur

#### DD-2702H



*Il y a deux boutons P2, quel que soit celui sur lequel vous appuyez.*

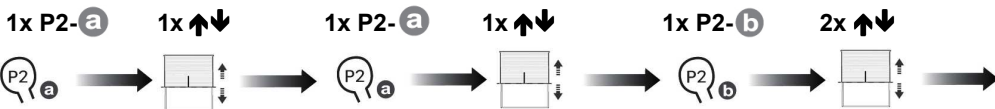
### Commutation en mode mono-directionnel / bidirectionnel



*Si le moteur ne répond pas, essayez un autre mode.*

## Appariement de l'émetteur de la télécommande dans la mémoire du moteur

### MÉTHODE 1



Appuyez sur 1x P2 du canal existant **a**.

Le produit effectue 1x mouvement ascendant vers le bas et/ou émet 1x bips.

Appuyez sur 1x P2 du canal existant **a**.

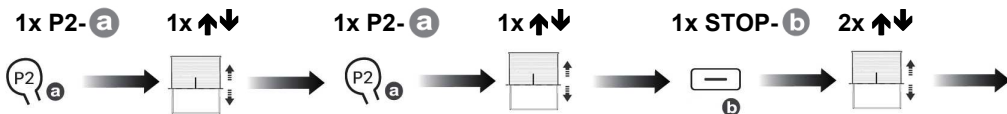
Le produit effectue 1x mouvement ascendant vers le bas et/ou émet 1x bips.

Passez au nouveau canal **b**. Appuyez sur P2 du canal supplémentaire **b**.

Le produit effectue 2x mouvement ascendant vers le bas et/ou bipes 3x pour confirmation.

**Pour supprimer une chaîne, vous devez répéter ce qui précède.**

### MÉTHODE 2 (Bidirectionnel seulement)



Appuyez sur 1x P2 du canal existant **a**.

Le produit effectue 1x mouvement ascendant vers le bas et/ou émet 1x bips.

Appuyez sur 1x P2 du canal existant **a**.

Le produit effectue 1x mouvement ascendant vers le bas et/ou émet 1x bips.

Passez au nouveau canal **b**. Appuyez sur STOP du canal supplémentaire **b**.

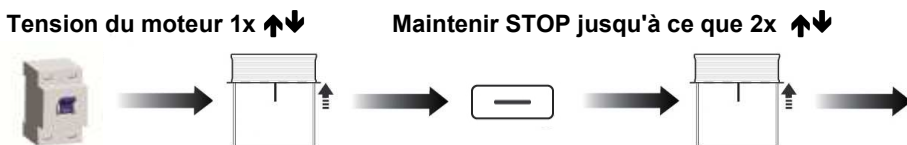
Le produit effectue 2x mouvement ascendant vers le bas et/ou bipes 3x pour confirmation.

**Pour supprimer une chaîne, vous devez répéter ce qui précède.**

## Adding a replacement handtransmitter, in case of loss/failure of the old hand transmitter

### MÉTHODE 3 (Bidirectionnel seulement)

**Après avoir mis le moteur sous tension, appuyez sur la touche STOP dans les 10 secondes.**



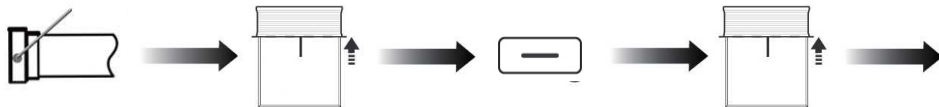
Mettre le moteur sous tension.  
Le moteur fait des allers-retours.

Appuyer sur le bouton d'arrêt et le maintenir enfoncé jusqu'à ce que le moteur se déplace deux fois en avant et en arrière et/ou qu'il émette trois bips.

**MÉTHODE 4**

*(Mono-directionnel seulement)  
(possible uniquement si les positions finales sont définies)*

Appuyez sur P1 jusqu'à ce que 1x  Maintenir STOP jusqu'à ce que 2x 



Appuyez sur P1 jusqu'à ce que le moteur se déplace en avant et en arrière.

Appuyez sur le bouton d'arrêt et maintenez-le enfoncé jusqu'à ce que le moteur effectue un mouvement de va-et-vient 2x et/ou émette un bip 3x.

**OPTION 1**

**Mise en place du nombre de chaînes (uniquement pour DD-2702H)**

Maintenez la touche enfoncée C+ en C-,



Jusqu'à C spectacles à l'écran




Jusqu'à 15 spectacles à l'écran

Appuyez sur C+ ou C-, pour sélectionner le canal. (du canal 1 au canal 15)



1x STOP



L'affichage montre 

OK

En mode programmation, appuyez sur la touche haut ou bas. Vous pouvez vous arrêter rapidement.  
Si vous voulez changer les chaînes verrouillées, vous pouvez répéter ci-dessus.

**OPTION 2**

**Mode d'emploi**

Lorsque la télécommande est verrouillée, vous pouvez faire fonctionner le moteur, mais pas le programmer.

Maintenez la touche STOP enfoncée.

Maintenez la touche enfoncée pendant 15 secondes.



Affiche 



Clignote  2x, puis  reste debout.

Commuter sur l'état de verrouillage

Sur DD-2700H, la LED clignote une fois.

Affiche 



Clignote  2x, puis  reste debout.

Passer au statut de déverrouillage

Sur DD-2700H, la LED clignote deux fois.